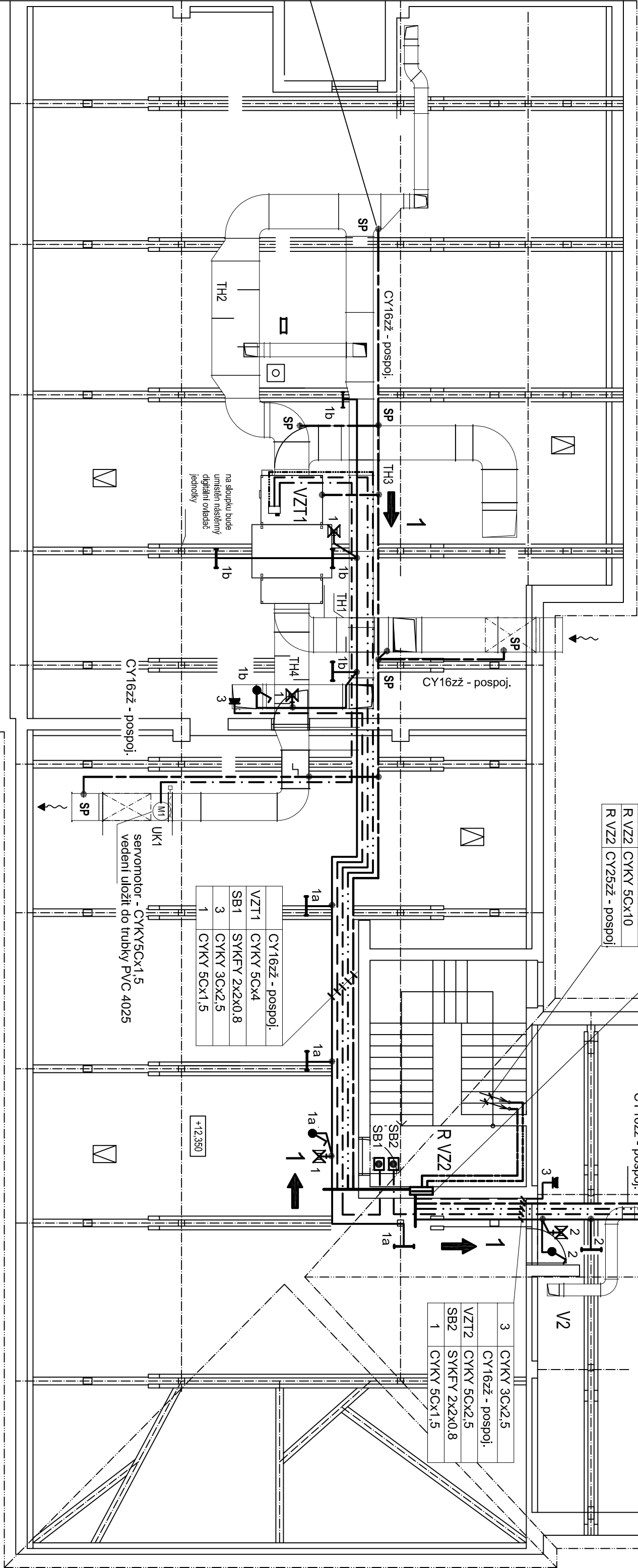


Potrubní systém musí být pečlivě pospojen, tlumící vložky musí být překlenuty vodivým spojem.



Stávající rozvaděč se zdemontuje a nahradí se novým typem

R VZ2 CYKY 50x10
R VZ2 CY25zž - pospoj.

CY16zž - pospoj.

CY16zž - pospoj.
VZT2 CYKY 50x2,5
SB2 SYKPY 2x2x0,8
1 CYKY 30x1,5

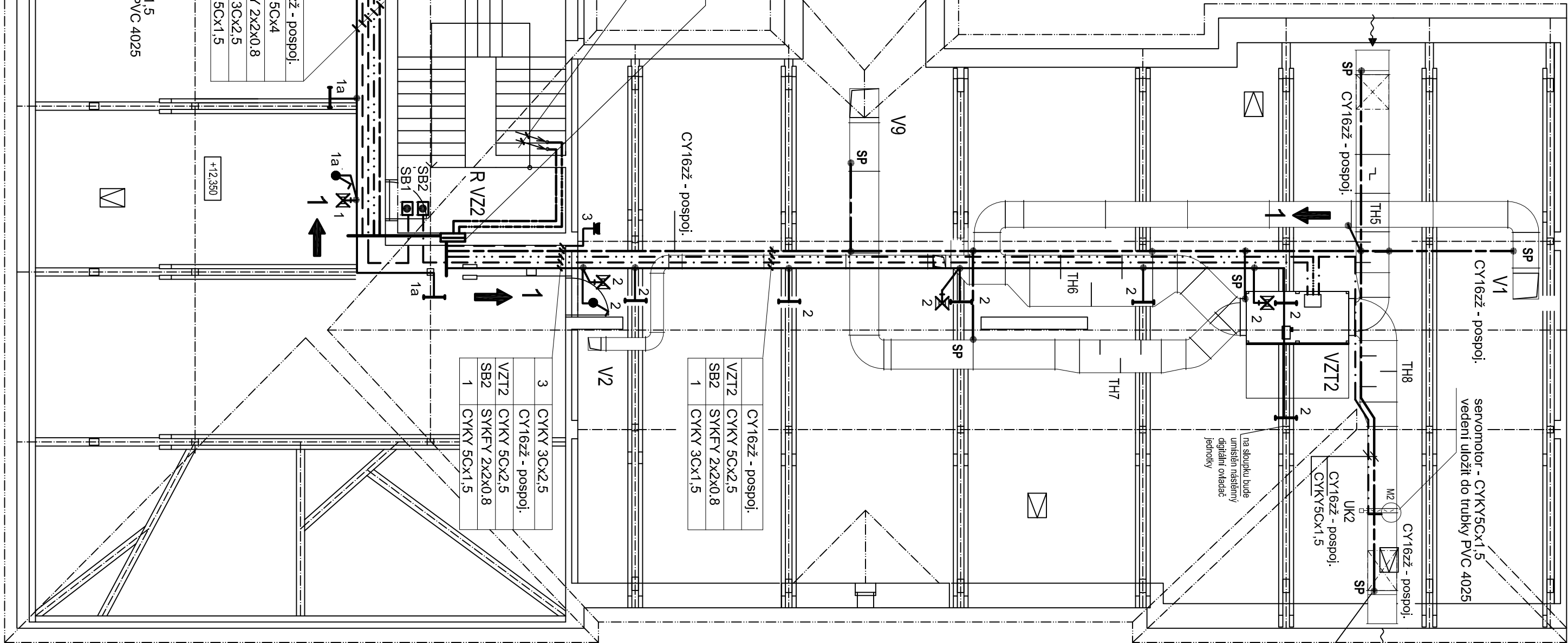
3 CYKY 30x2,5
CY16zž - pospoj.
VZT2 CYKY 50x2,5
SB2 SYKPY 2x2x0,8
1 CYKY 50x1,5

CY16zž - pospoj.
VZT1 CYKY 50x4
SB1 SYKPY 2x2x0,8
3 CYKY 30x2,5
1 CYKY 50x1,5

servomotor - CYKY50x1,5
vedení uložit do trubky PVC 40x25

+12,380

Potrubní systém musí být pečlivě pospojen, tlumící vložky musí být překlenuty vodivým spojem.



LEGENDA:

- SVĚTELNÝ OBVOD - CYKY 30 - 50x1,5
- SVODY K VYPÍNAČŮM - CYKY 2x1,5
- ZÁSUVKOVÝ OBVOD - CYKY 30 x 2,5
- MOTOROVÝ OBVOD - CYKY 50x2,5, CYKY 50x4
- PŘÍVOD DO ROZVADĚČE R VZ2 - CYKY50x10
- OVLÁDACÍ VEDENÍ - SYKPY2x2x0,8
- POSPOJENÍ VODIVÝCH KONSTRUKCÍ - CY16zž
- KABELOVÝ ZLAB 50/50 M2, S PŘEPÁŽKOU A VÍKEM
- BEZPEČNOSTNÍ TLAČÍTKO 0/1 - STOP, IP54
- PRACHOTĚSNÉ SVÍTIDLO POINTER, LED-R-2250-4K
- NOUZOVÉ SVÍTIDLO PALAS-LED-3-M2-ST-3h, IP65

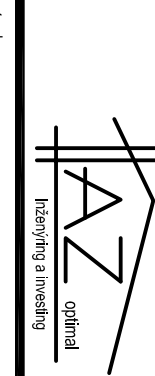
POZNÁMKA:

NAD VYÚSTĚNÍM VZD. POTRUBÍ DO STŘECHY, SE MUSÍ OSADIT JÍMACÍ TYČ 4Mx5; dl.2m. TATO TYČ VYTVOŘÍ OCHRANNÝ PROSTOR KTERÝ OCHRÁNÍ POTRUBÍ PŘED ÚDEREM ATMOSFÉR.VÝBOJEM.

ELEKTRICKÁ SÍŤ:

TN-C-S, 3 N PE, AC, 50Hz, 230/400V
OCHRANA PŘED ÚRAZEM EL. PROUDEM:
AUTOMATICKÝM ODPOJENÍM OD ZDROJE
VNĚJŠÍ VLIVY VIZ. TECHNICKÁ ZPRÁVA

REVIZE 02/2024

stavba							
	výpracoval	J. Novotný	zak. č.				
	ověřil	Ing. V. Hronek	stupeň	DPS			
	stavebník	Pardubický kraj	datum	06.2021			
část	REALIZACE ÚSPOR ENERGIE - OA A JAZYKOVÁ ŠKOLA S PRAVEM SJZ PARDUBICE, Hlavní objekt školy a tělocvična, Štefánikova 325, Pardubice, k.ú. Pardubice, p.p.č. st. 820						
	mřížko						
	1:100						
	část						
ELEKTROINSTALACE - PODKROVÍ				část	D.1.4.3.	č. výkresu	6.